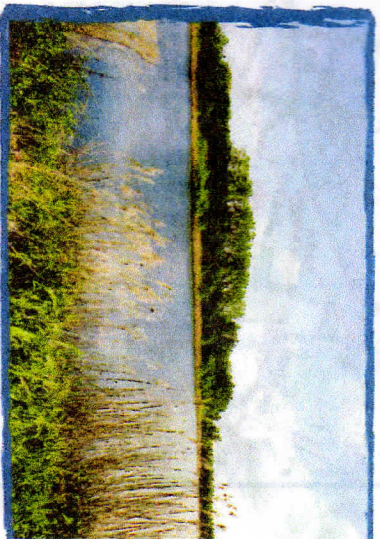


Se M/04/2018

Au départ de

Montlhieux  
et  
St-André

de Corcy



Etang de la Dombes - Photo: Patrice Descheux

CIRCUIT N°1

OBSERVATOIRE SUR L'ETANG GRANGE VOLET

Durée : 2 h (variante courte) ou 3 h (variante longue)  
Longueur : 7,3 km (variante courte) ou 10,3 km (variante longue) +  
AIR de 800 m

Balisage : Jaune  
Départ : Montlhieux - vers la caserne des pompiers  
Parking : Place de l'église

1 Depuis le parking, prenez à l'ouest la petite route qui descend devant l'église. A la première fourche, suivez la route de droite et à la suivante prenez à gauche une route qui se transforme en chemin. Le suivre en bordure de bois.

AIR (800 m) : Au large carrefour, prenez le chemin en face, à 400 m : observatoire sur un étang.

Variante courte

2 Au large carrefour, prenez le chemin de gauche, à la fourche oblique à droite. Traverser la RD 82 et continuer sur le chemin en face. Ignorer le chemin à gauche pour rejoindre le point 5, poursuivre tout droit à celui-ci (voir enfin le descriptif de la variante longue).

Variante longue

2 Au large carrefour, prenez le chemin de droite, le suivre sur 350 m et emprunter un sentier à gauche qui longe un champ avant de s'enfoncer dans le Bois Volet. Rejoindre une route et l'emprunter à gauche jusqu'à la RD 82. Obliquer à droite et rejoindre le « Vieux Marseille ».

3 Au carrefour, prendre à gauche. Suivre la seconde route à gauche, traverser un boisement, et continuer toujours tout droit.

4 Ignorer le large chemin carrossable qui part à droite et à la fourche prendre le chemin à droite.

5 Au carrefour prendre à droite, un chemin qui rejoint une route dans un virage de celle-ci. La suivre tout droit. Emprunter le premier chemin qui monte à gauche (point de vue ou lieu-dit « Le Montan »). Redescendre et rejoindre une route, la suivre tout droit. Au carrefour, continuer tout droit, ne pas prendre le premier chemin qui part à gauche et rester sur la voie goudonnée qui se transforme en chemin.

6 Emprunter le premier chemin à gauche et obliquer de nouveau à gauche au carrefour. Suivre ce chemin jusqu'à croiser une route. Emprunter la route en face qui termine au point de départ.

CIRCUIT N°2

L'ETANG DES CELESTINS

Durée : 1 h 15 - Longueur : 4,3 km  
Balisage : Jaune

Départ : St Marcel-en-Dombes - Place de l'église  
Parking : Salle des Fêtes (en allant à gauche derrière l'église)

Attention, le circuit est fermé durant la période de chasse.

Depuis l'arrêt du train, aller en direction du village de St Marcel, au carrefour avec la D 1083, traverser pour rejoindre le point de départ - 700 m.

7 Suivez la RD 1083 en direction du sud en empruntant les trottoirs et la bordure de route protégée à destination des piétons et sortir du village. Emprunter le premier chemin à gauche qui passe entre l'Etang Petit Barin et l'Etang Célestin.

8 Au carrefour de sentier, suivez le chemin de gauche. Point de vue sur l'Etang Conche, le chemin se transforme en route. La quitter dans le virage pour continuer tout droit sur le chemin et rejoindre une route que l'on suit tout droit jusqu'à l'intersection.

9 Au carrefour, prendre la route de gauche, tout droit jusqu'à une intersection cotée d'une croix. Emprunter la route de gauche qui termine au point de départ.

CIRCUIT N°3

L'ETANG DES VAUPRES

Durée : 3 h 30 - Longueur : 13 km  
Balisage : Jaune

Départ : Parking de la Mairie de St-André-de-Corcy

Depuis la gare, remonter la Rue de la Gare, au carrefour avec un parking au centre, continuer sur la D 1083 en direction de Bourg-en-Bresse pour rejoindre la Mairie et le point de départ - 400 m.

10 Suivez la RD 1083 en direction du Nord. Dépasser la maille et prendre la rue à gauche.

11 Au carrefour, suivez la route à gauche jusqu'au quartier du « Vieux Marseille ».

3 Au carrefour, prenez à droite. Suivez la seconde route à gauche, traverser un boisement, et continuer tout droit.

4 Tourner à droite dans un large chemin carrossable.

12 Reprendre à droite à la fourche. Suivez la route en allant tout droit, traverser la voie de chemin de fer puis la RD 1083. La route se transforme ensuite en chemin carrossable.

13 A un carrefour, continuer tout droit, et contourner l'Etang des Voves (ignorer les chemins qui partent à gauche). A la fourche oblique à gauche et traverser la RD 4. Longez le domaine de Beaulx et entrer dans le Bois du Ricottet. Ignorer les chemins qui partent à gauche et rejoindre la RD 2a.

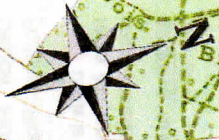
14 L'emprunter à droite sur 500 m (prudence), puis prendre à gauche, juste avant un pont, une petite route. A la croix, continuer tout droit dans le sentier. La suivre jusqu'à ce qu'il se transforme en route. Continuer tout droit et rejoindre le carrefour des « Grottes Mazonnes ».

15 Continuer tout droit. Au carrefour, suivre la route de gauche en direction de St-André-de-Corcy puis emprunter la 3<sup>ème</sup> voie à droite qui rejoint le point de départ.



Comité départemental AïN

Circuits balisés par la Communauté de Communes Centre Dombes



Carte IGN au 1:25 000  
n° 3030 Est Villars  
© IGN - Paris 2009 - Actualisation n° 50-9008  
Reproduction interdite  
1 cm = 250 m

